

COHABITATION

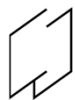
Les bibliothèques : repenser notre société



Marina Petrova

Architecte senior principale, Associée

Cardin Julien



Cardin Julien



Sudhir Suri

Architecte senior principal, Associé

L'OEUF Architectes



Plan de la présentation

- Le rôle de l'architecte
- Cohabiter : le monde, la bibliothèque
- Cohabiter : les espaces
- Travailler ensemble

Qu'est-ce qu'on fait, les architectes?



Nous faisons des bâtiments, oui.
Mais un bâtiment est un médium pour vivre ensemble.
Nous les faisons POUR vivre ensemble...



C'est fondamental, quand on regarde le monde dans lequel on vit aujourd'hui.
On s'urbanise à une vitesse incroyable...



La Chine a coulé plus de béton entre 2011 et 2013 que les États-Unis pendant tout le XX^e siècle.



On vit réellement de plus en plus proches les uns des autres. Mais nous n'avons jamais été aussi éloignés les uns des autres aussi...





C'est un moment important.



C'est un moment important.

Changement climatique.

C'est un moment important.

Changement climatique.
Pressions économiques.

C'est un moment important.

Changement climatique.
Pressions économiques.
Stress psychologique.

C'est un moment important.

Changement climatique.

Pressions économiques.

Stress psychologique.

Conflits géopolitiques.

C'est un moment important.

Changement climatique.

Pressions économiques.

Stress psychologique.

Conflits géopolitiques.

Désinformation.

C'est un moment important.

Changement climatique. **Durabilité.**

Pressions économiques.

Stress psychologique.

Conflits géopolitiques.

Désinformation.

C'est un moment important.

Changement climatique. **Durabilité.**
Pressions économiques. **Accessibilité.**
Stress psychologique.
Conflits géopolitiques.
Désinformation.

C'est un moment important.

Changement climatique. **Durabilité.**
Pressions économiques. **Accessibilité.**
Stress psychologique. **Bien-être.**
Conflits géopolitiques.
Désinformation.

C'est un moment important.

Changement climatique.	Durabilité.
Pressions économiques.	Accessibilité.
Stress psychologique.	Bien-être.
Conflits géopolitiques.	Solidarité.
Désinformation.	

C'est un moment important.

Changement climatique.	Durabilité.
Pressions économiques.	Accessibilité.
Stress psychologique.	Bien-être.
Conflits géopolitiques.	Solidarité.
Désinformation.	Bibliothèques.

Les architectes réfléchissent à tout ça. Beaucoup.

Durabilité.
Accessibilité.
Bien-être.
Solidarité.
Bibliothèques.

Les bibliothécaires aussi.

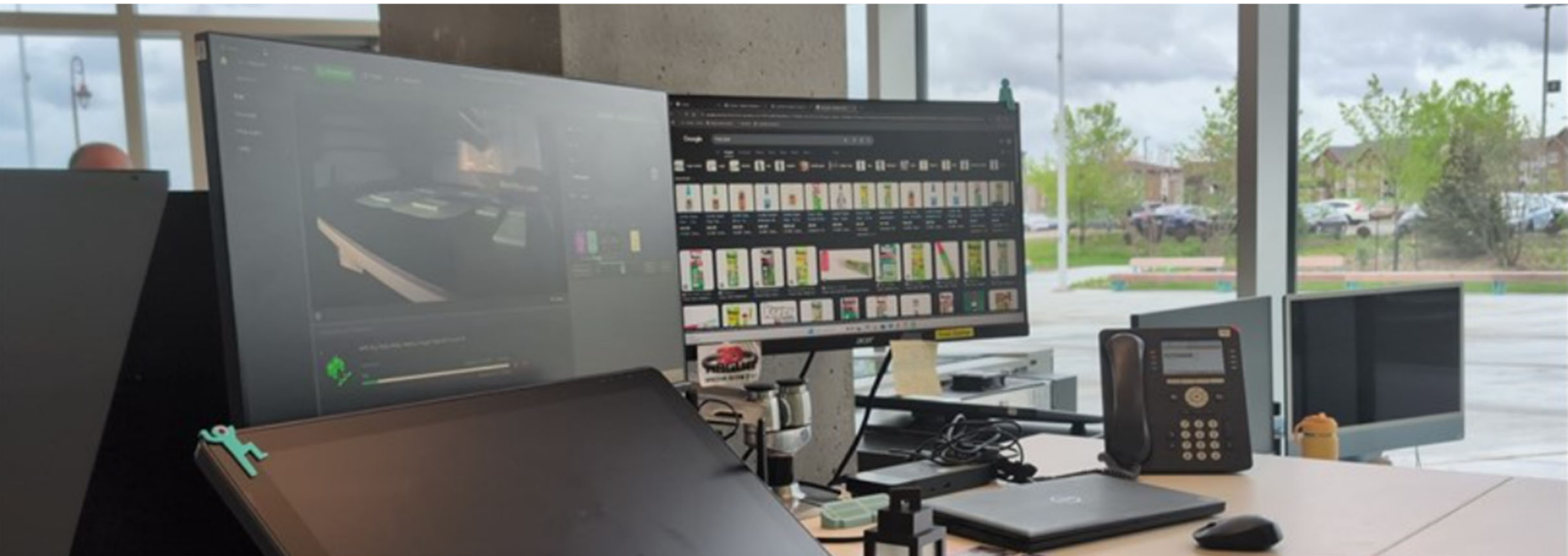


Bibliothèques.

Vous nous avez demandé plus de versatilité dans l'aménagement des bibliothèques, puisqu'elles seront utilisées par des personnes que nous ne comprenons pas encore, celles qui ne sont pas encore nées.

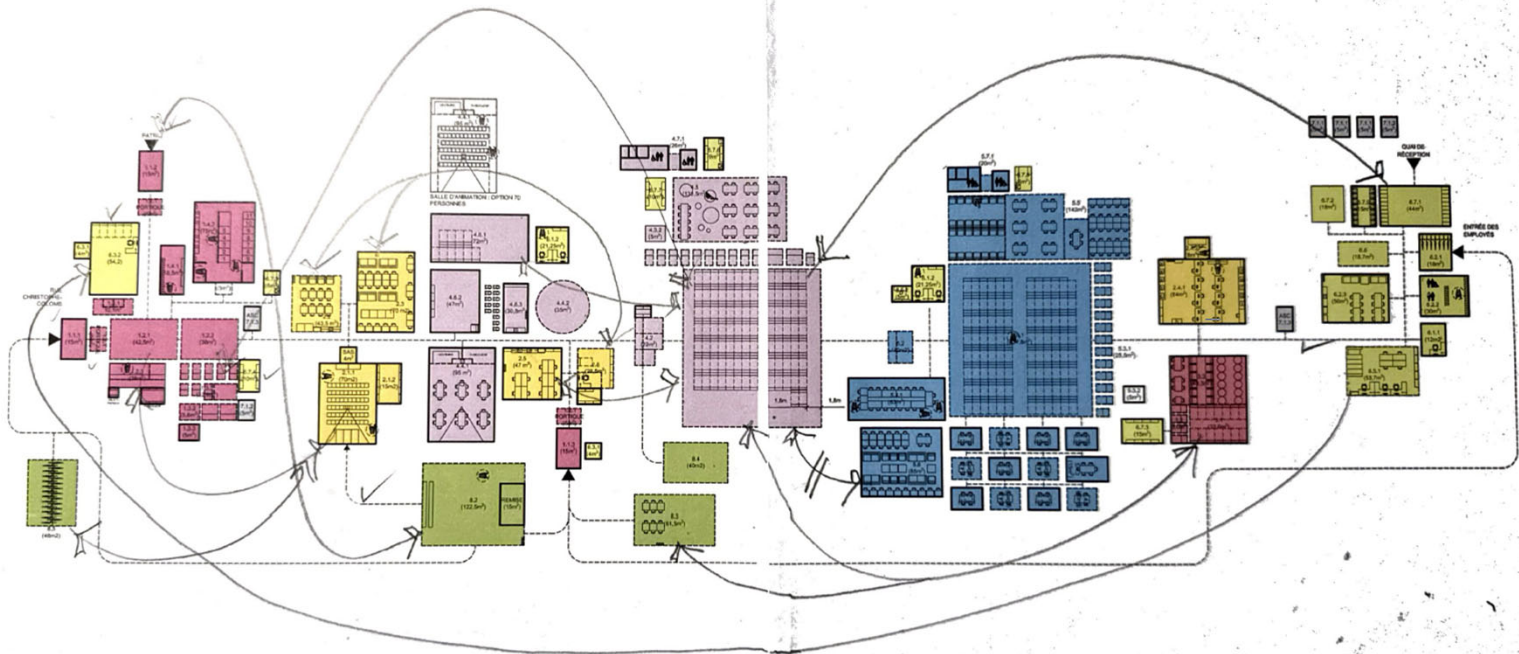


Vous nous demandiez plus d'écrans dans les bibliothèques, parce qu'on voyait dans le numérique la promesse de donner du pouvoir aux gens.



Et vous nous avez aussi demandé plus de liberté de mouvement dans les bibliothèques, parce qu'on pense mieux quand on bouge, surtout les enfants.

3.8 ORGANIGRAMME FONCTIONNEL



Vous nous avez même demandé plus de nourriture dans les bibliothèques...une drôle de connexion avec l'acoustique...



Mais il y a deux choses qui restent toujours au cœur de votre réflexion sur les bibliothèques : l'accessibilité pour tous, et le savoir - les idées - en libre accès.



Dans chaque communauté, on retrouve ça au cœur des bibliothèques: des lieux où chacun peut trouver les idées qui comptent pour lui.



Dans chaque communauté, on retrouve ça au cœur des bibliothèques: des lieux où chacun peut trouver les idées qui comptent pour lui.

On en est venus à voir les bibliothécaires comme les gardiens des idées importantes, de la société, des communautés.

Dans chaque communauté, on retrouve ça au cœur des bibliothèques: des lieux où chacun peut trouver les idées qui comptent pour lui.

On en est venus à voir les bibliothécaires comme les gardiens des idées importantes, de la société, des communautés.

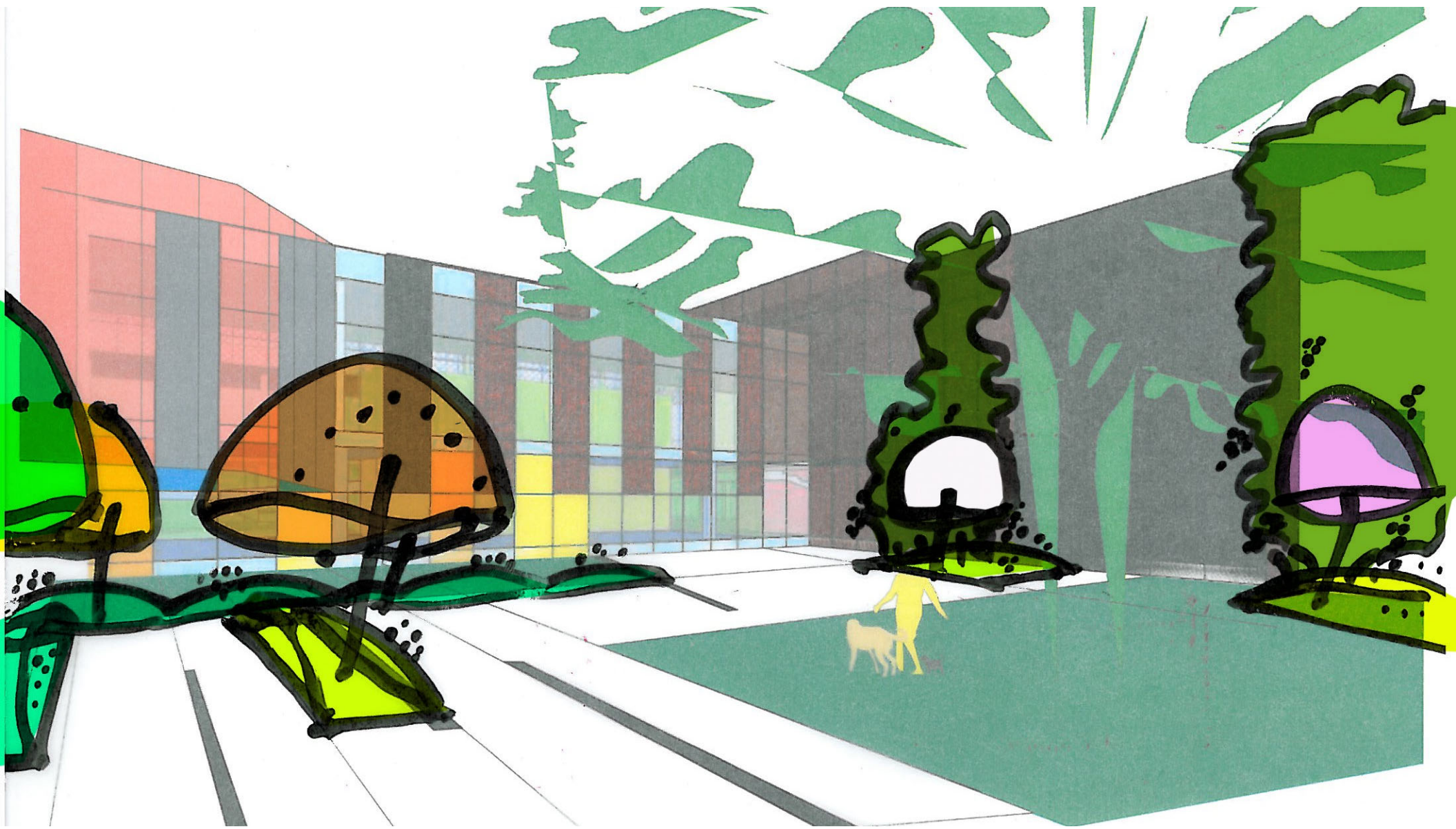
Et c'est pour ça que les parties prenantes des communautés nous intéressent autant. Les parties prenantes sont le reflet concret de ce qui tient à cœur à une communauté.

Centre Culturel de Notre-Dame-de-Grâce











CENTRE CULTUREL NOTRE-DAME-DE-GRACE









HAL INGBERG
CHROMAZONE
2016

Quiltes 88

→
MAG
MAGAZINE

L'implication des citoyens était le but ultime.

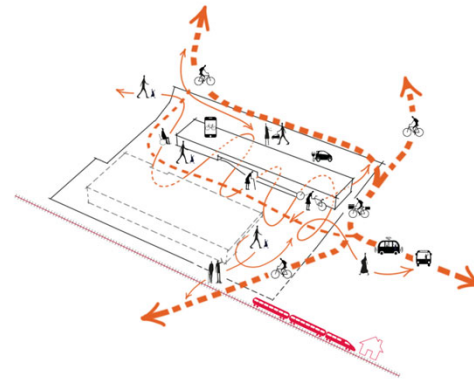
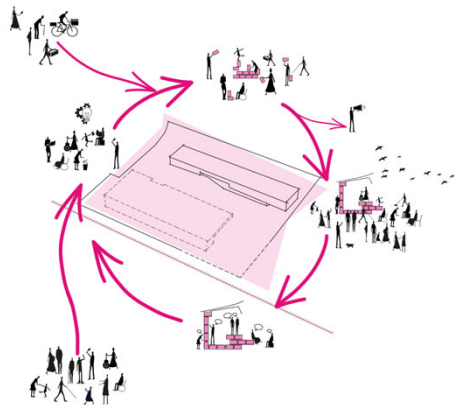
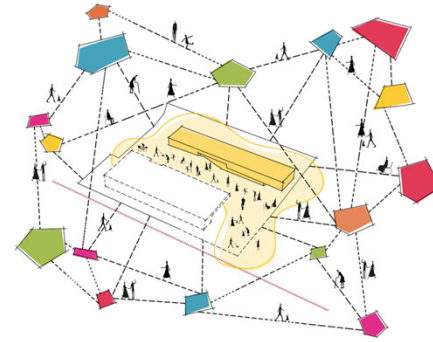
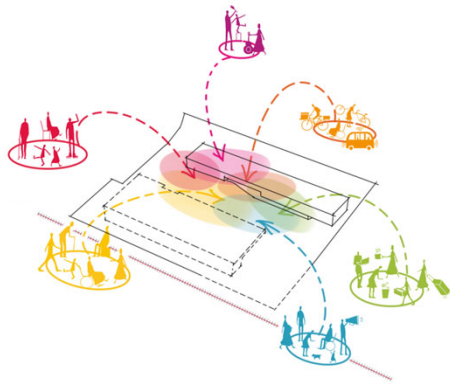


Pôle Municipal Vaudreuil-Dorion



Médiation culturelle



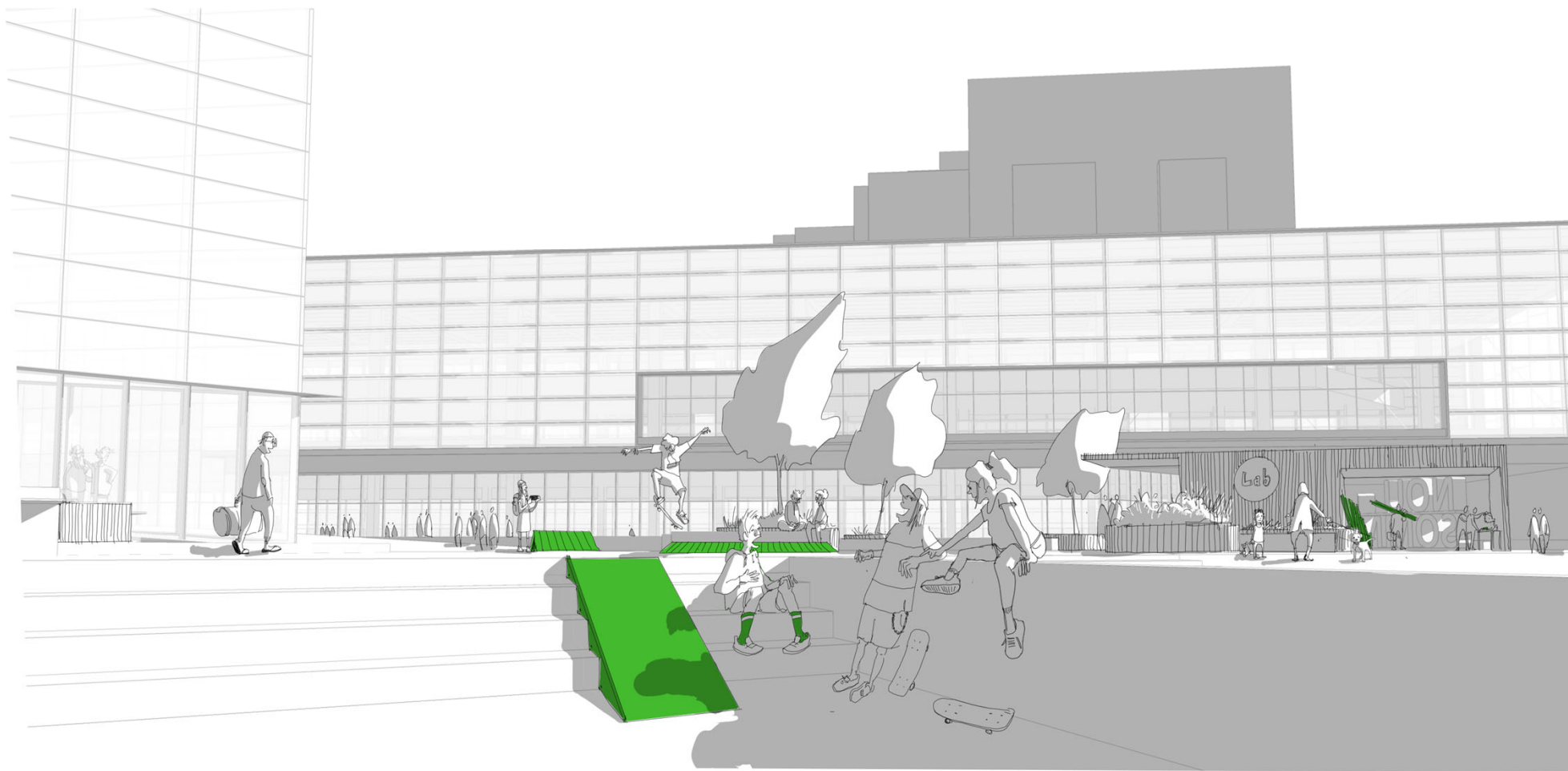










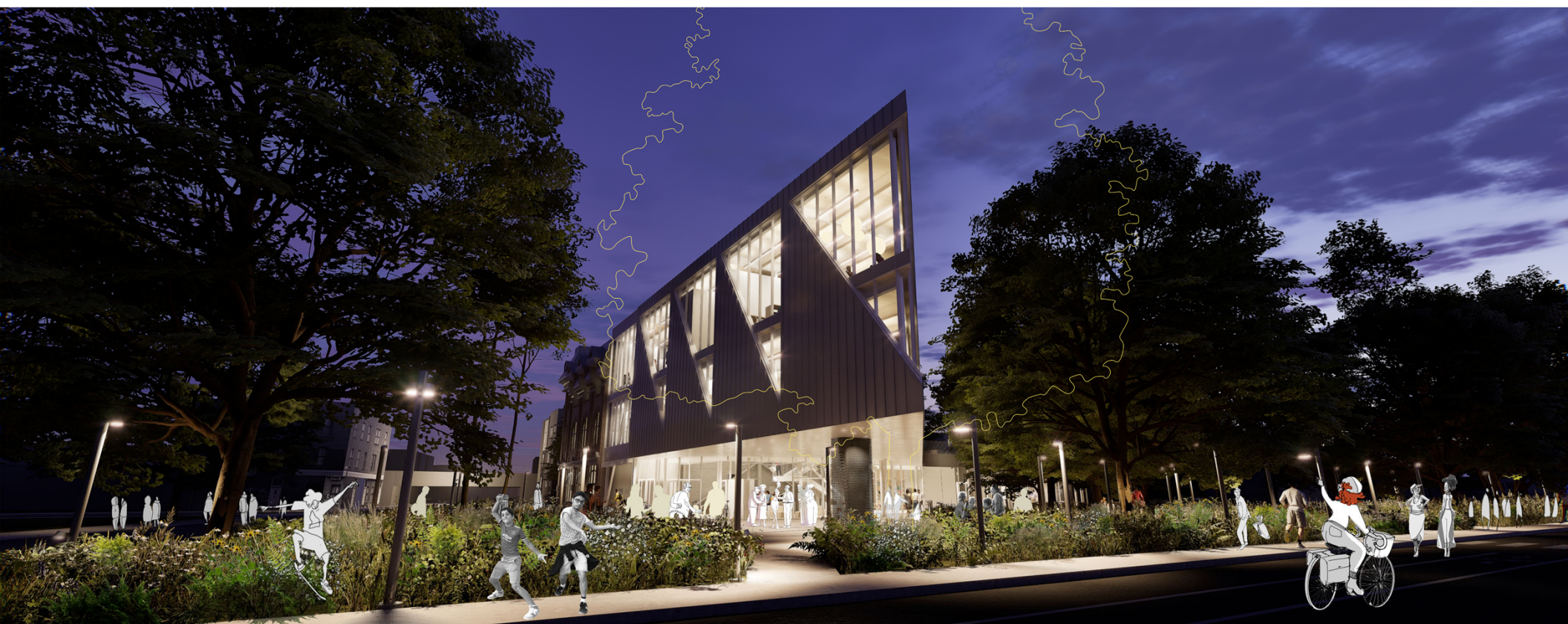








Bibliothèque Eva-Circé-Coté



Une compréhension de l'histoire fait partie de la cohabitation... en raison de son influence sur les parties prenantes.



L'histoire se concentre sur un moment charnière, en 1973 : une mobilisation citoyenne où les résidents, surtout des femmes, ont sauvé la caserne du XIX^e siècle et bloqué un projet d'autoroute, le « boulevard », qui aurait dévasté leur communauté.



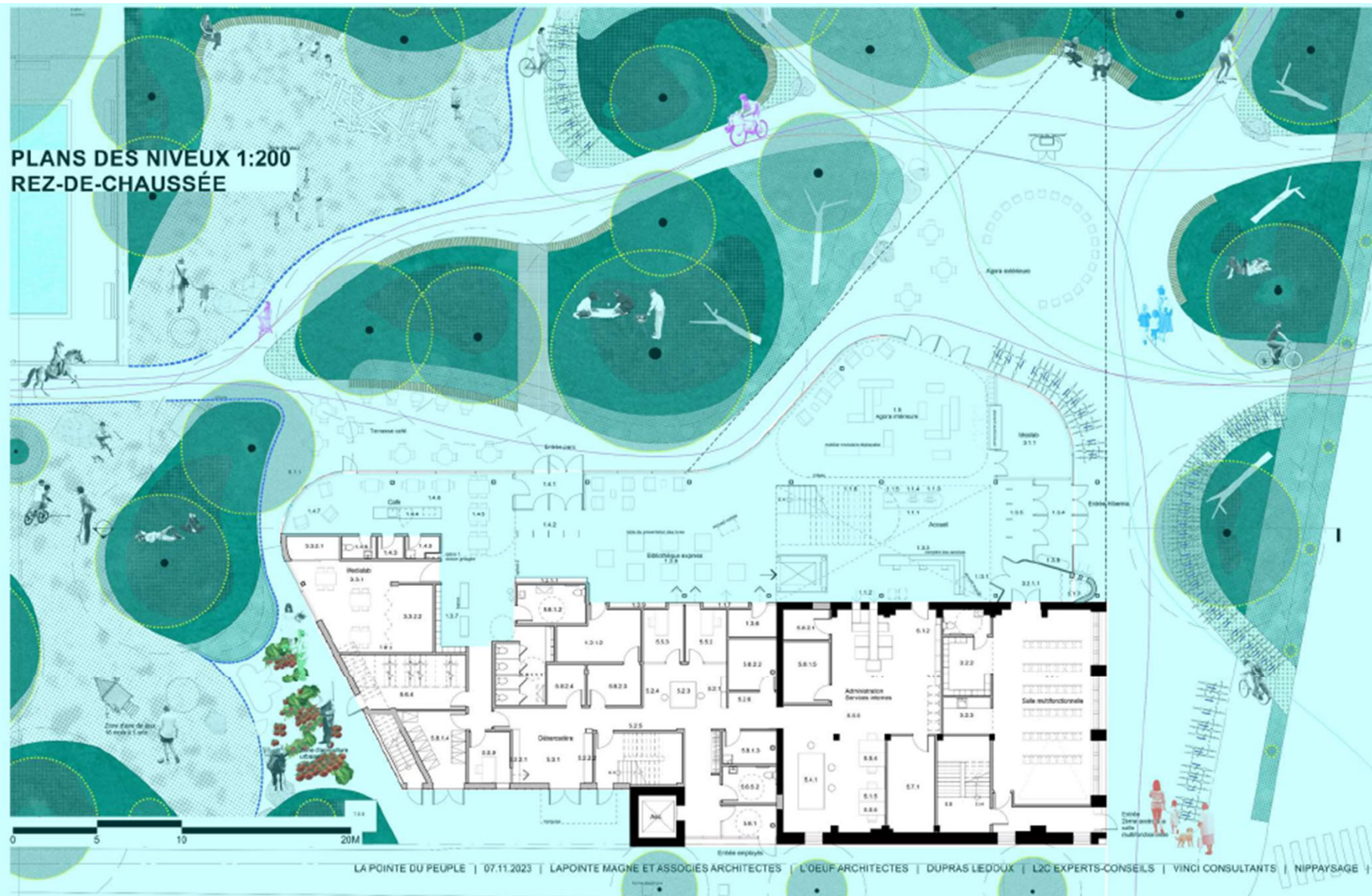




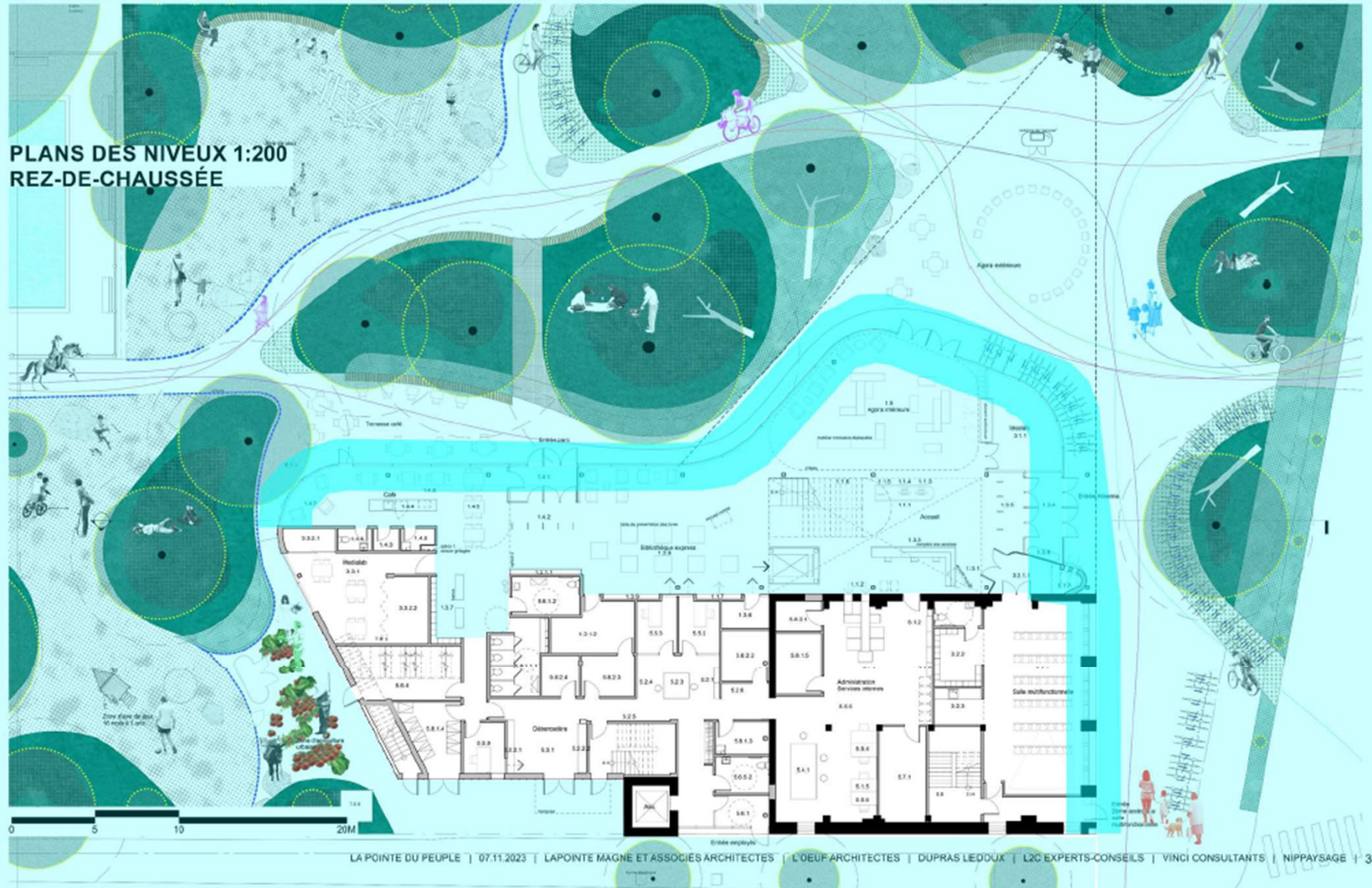
THIS IS
A
PROTEST
SIGN!

TOYSTORY
WAS OK

PLANS DES NIVEAUX 1:200
REZ-DE-CHAUSSÉE



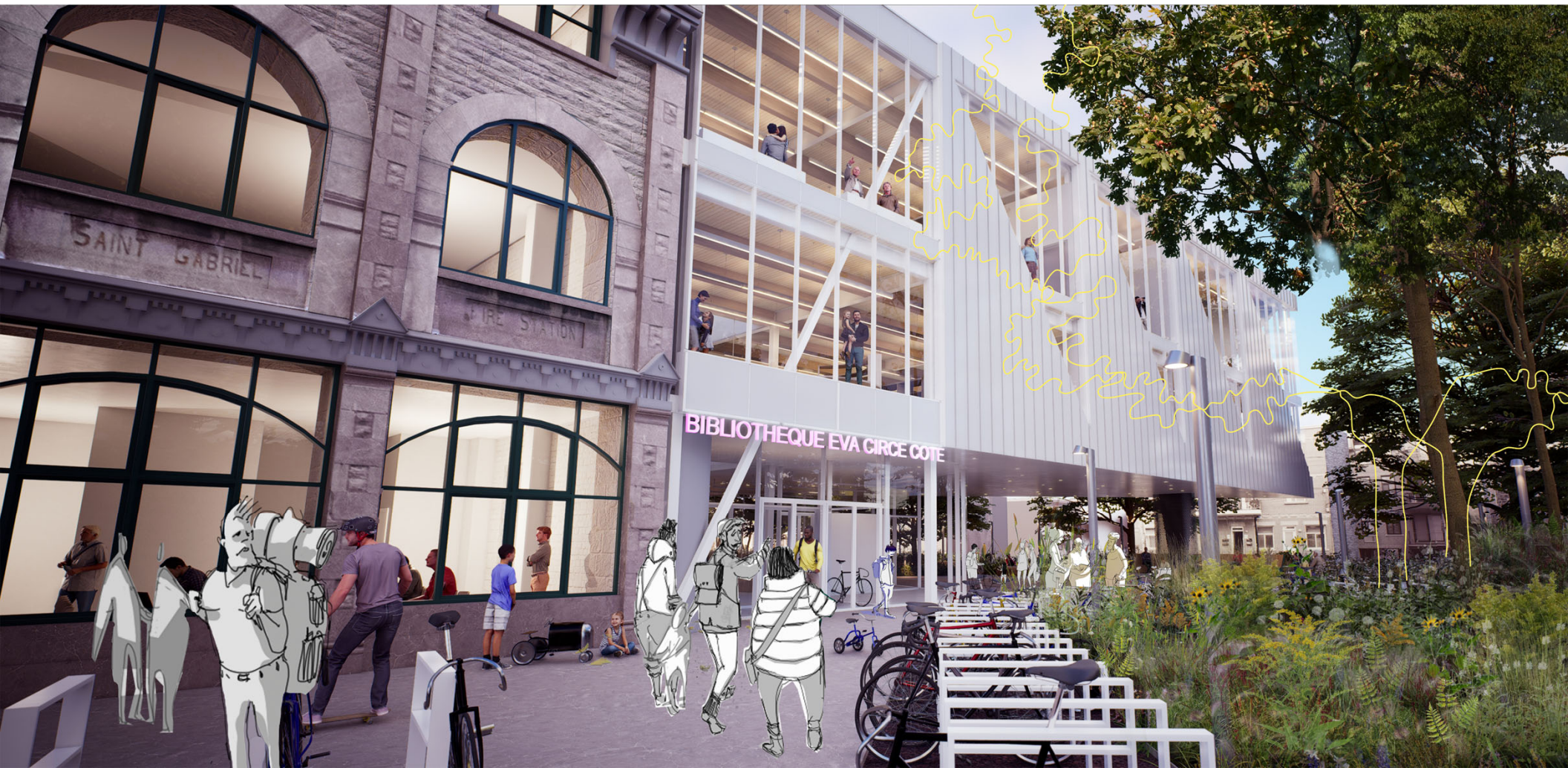
PLANS DES NIVEAUX 1:200
REZ-DE-CHAUSSÉE





















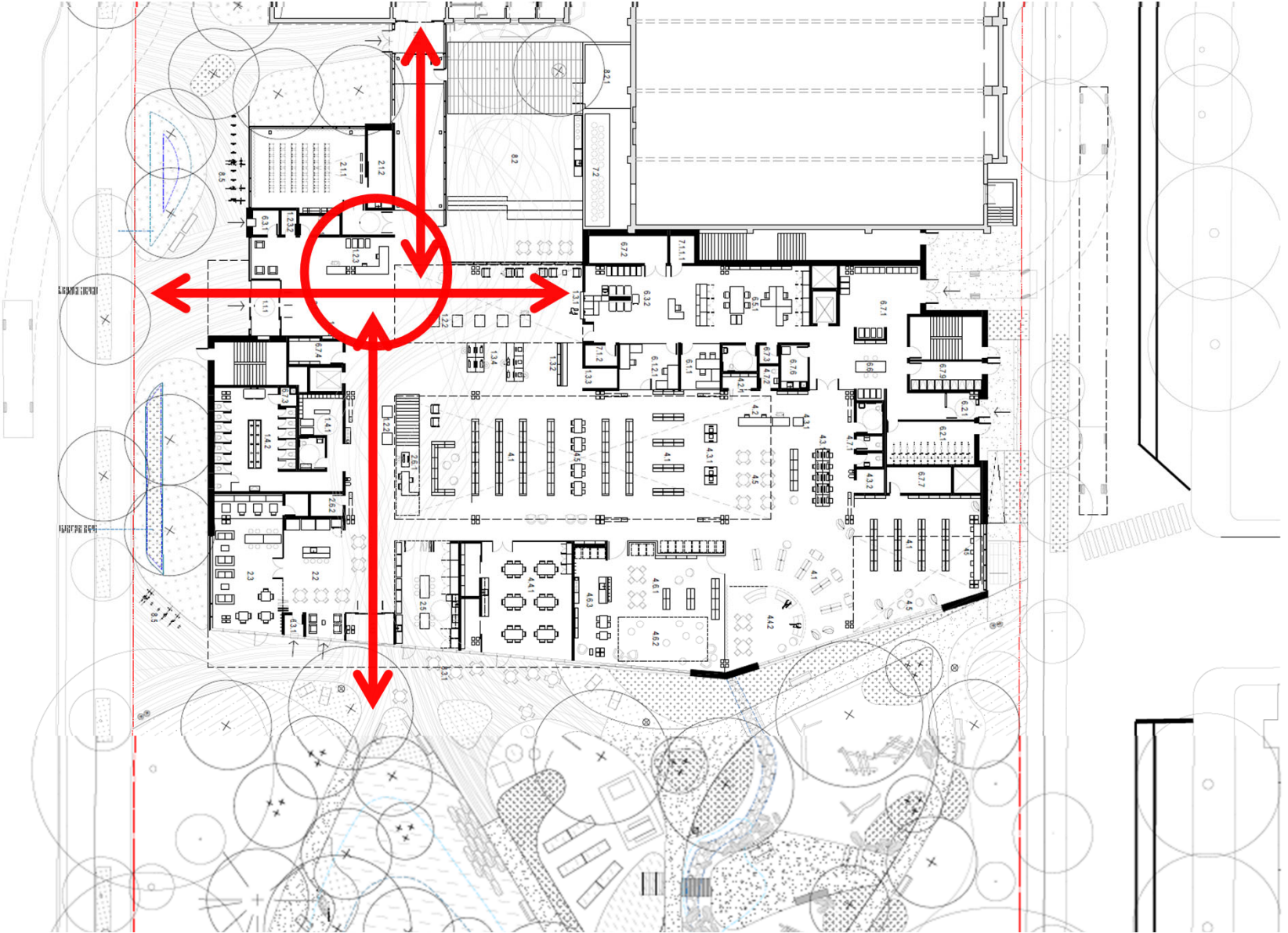
Bibliothèque Caroline-Dawson et Parc le Prévost











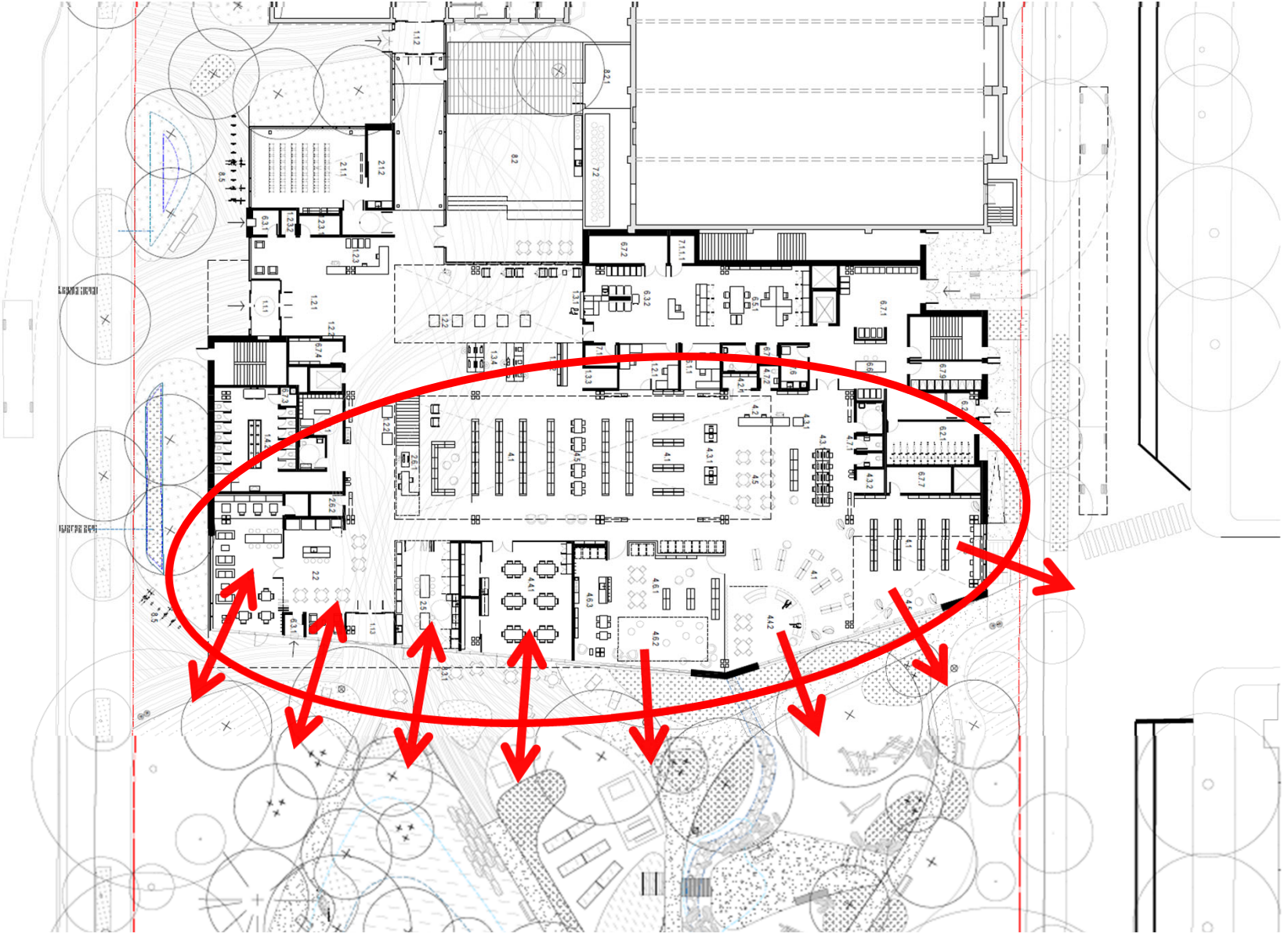


«... C'est ça un lieu public que
je me disais, c'est aussi une
blessure. C'est ce que je me
disais du haut de ma maison
de la culture : un lieu public
c'est aussi une cicatrice qui
sèche.»

Caroline Dawson

LA COLLECTION DE
CAROLINE DAWSON

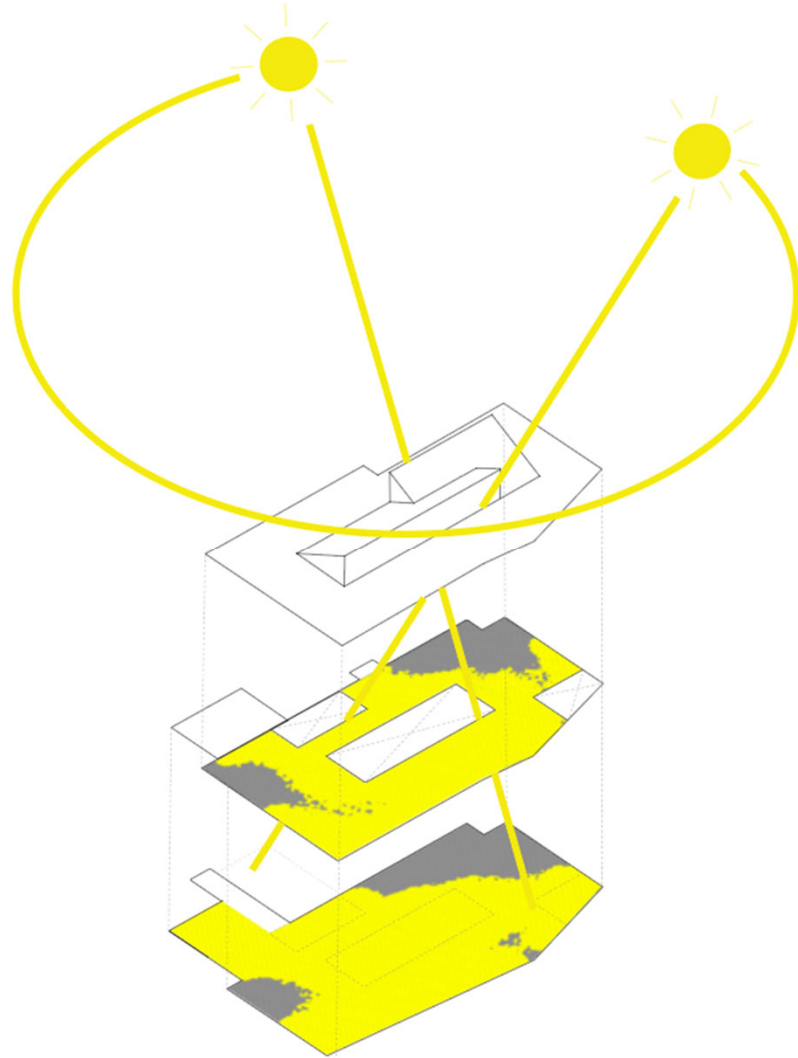




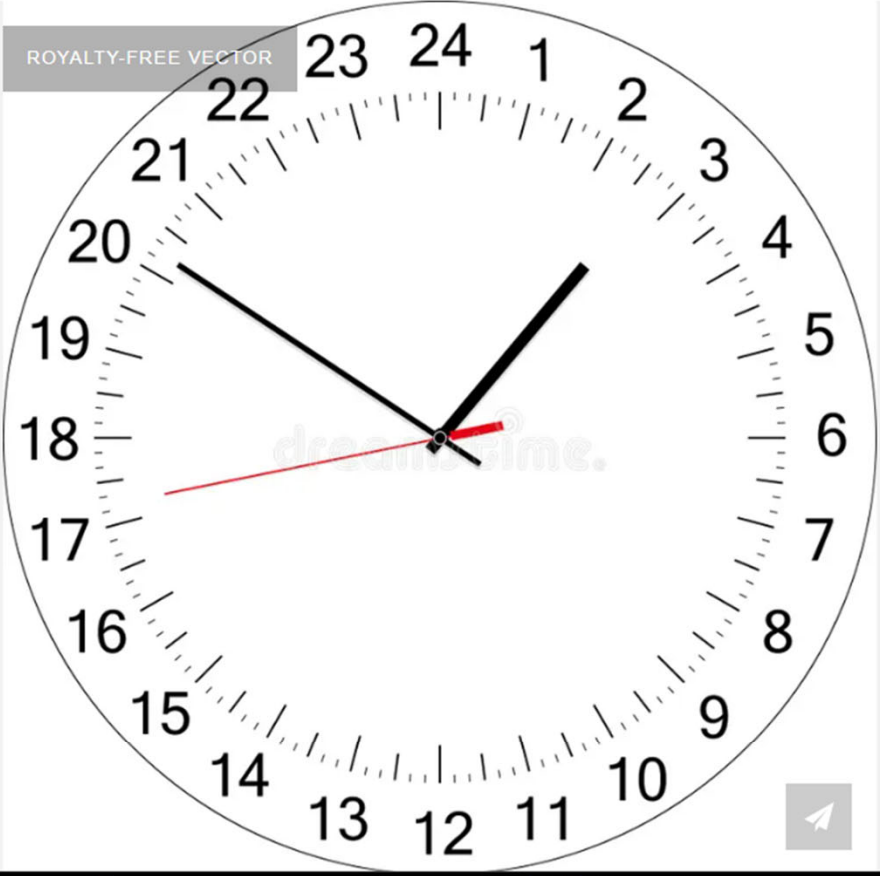




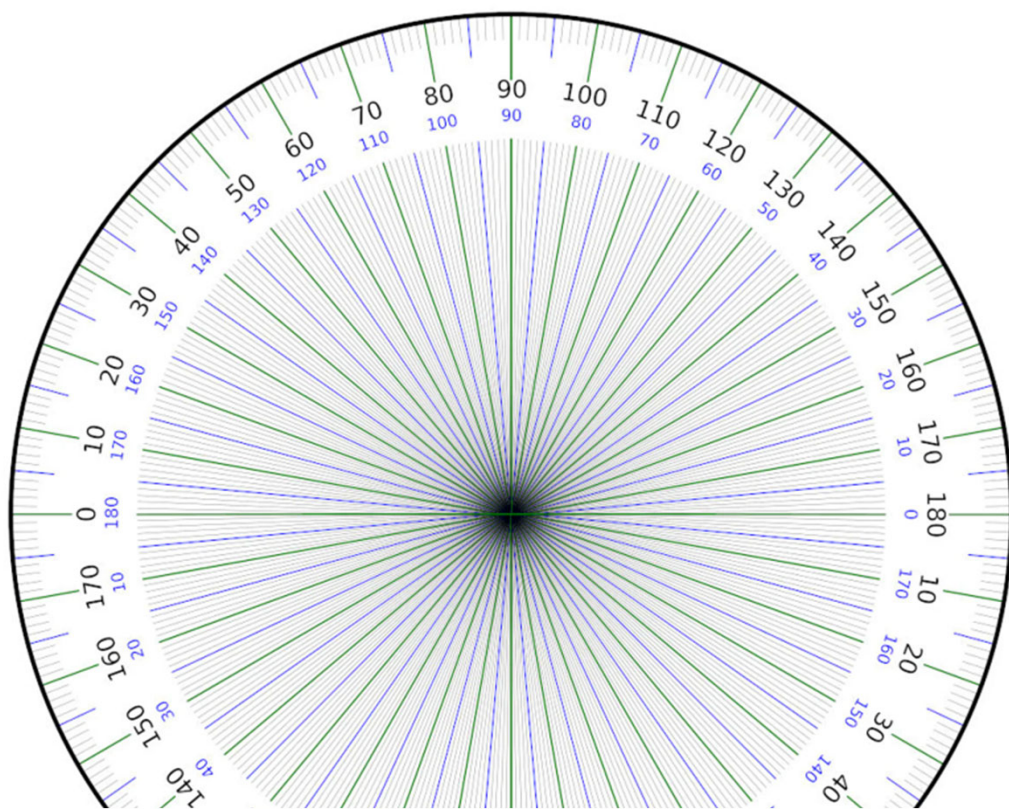
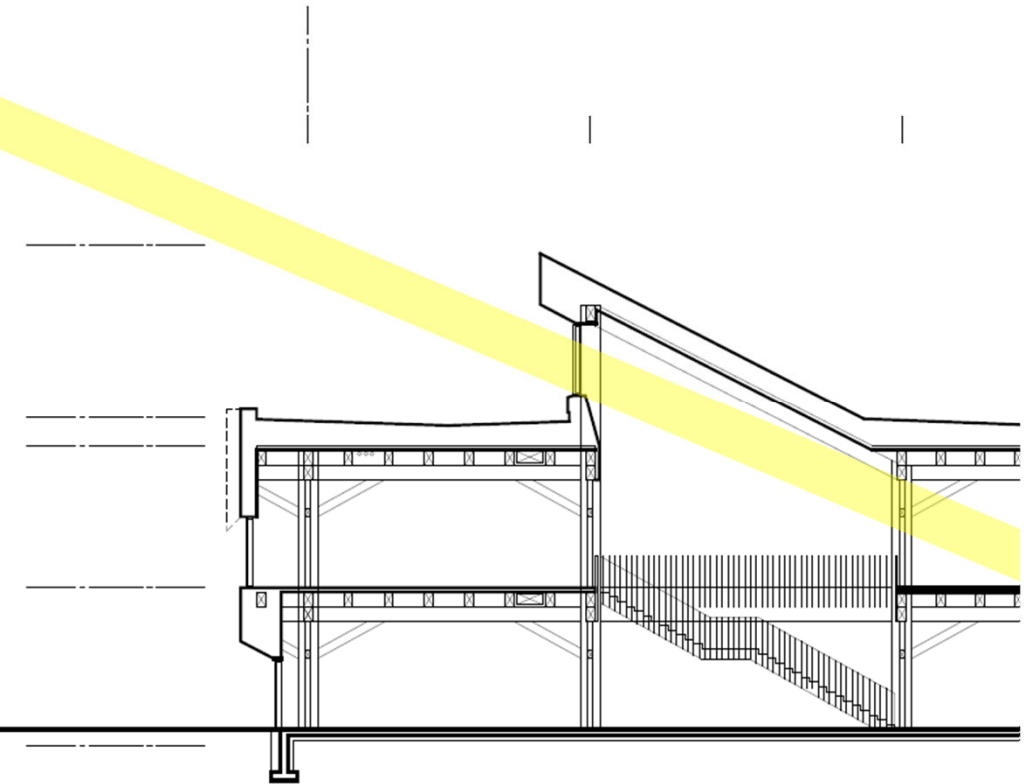




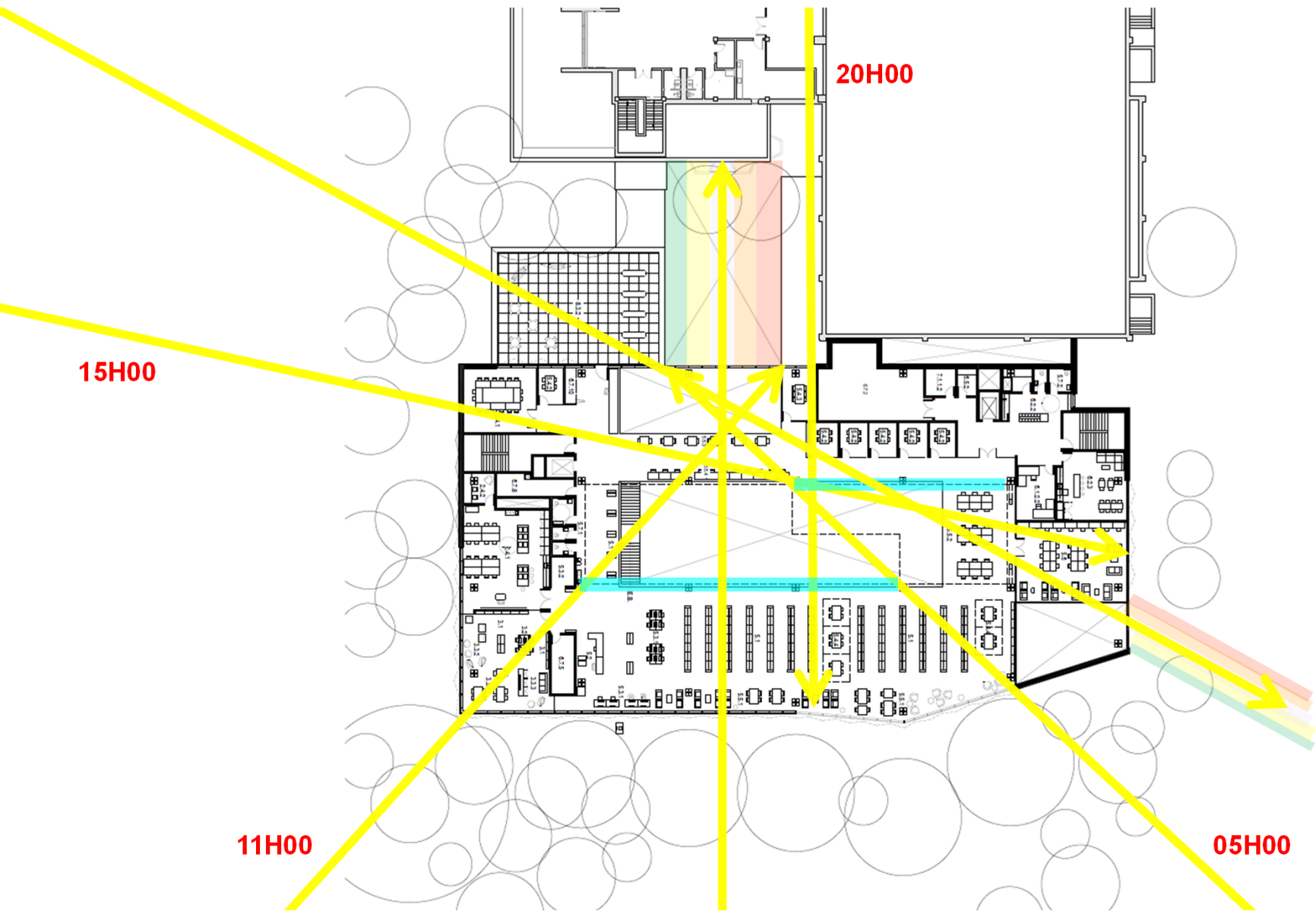
ROYALTY-FREE VECTOR



dreamstime.



||
||
||
||
|

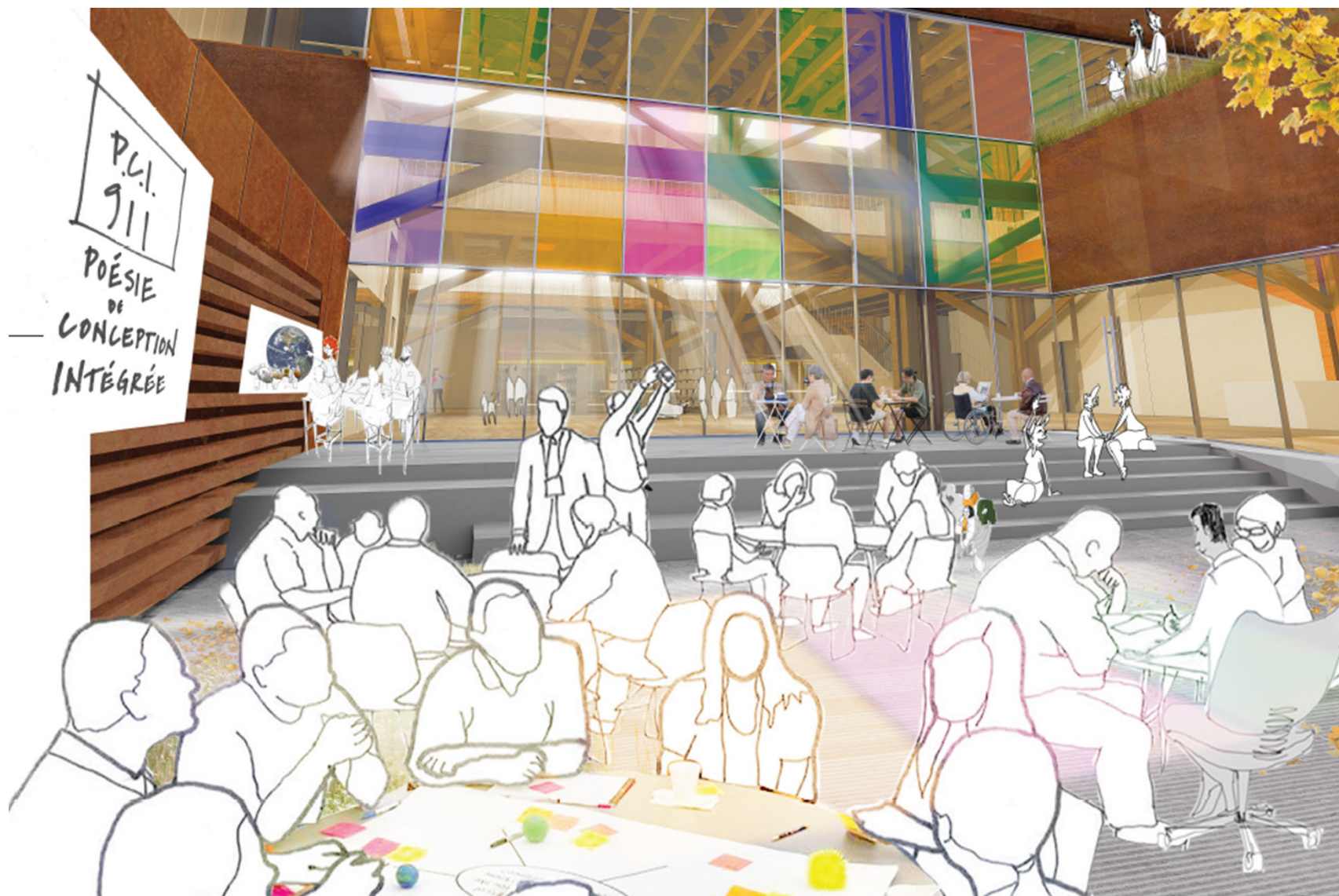


15H00

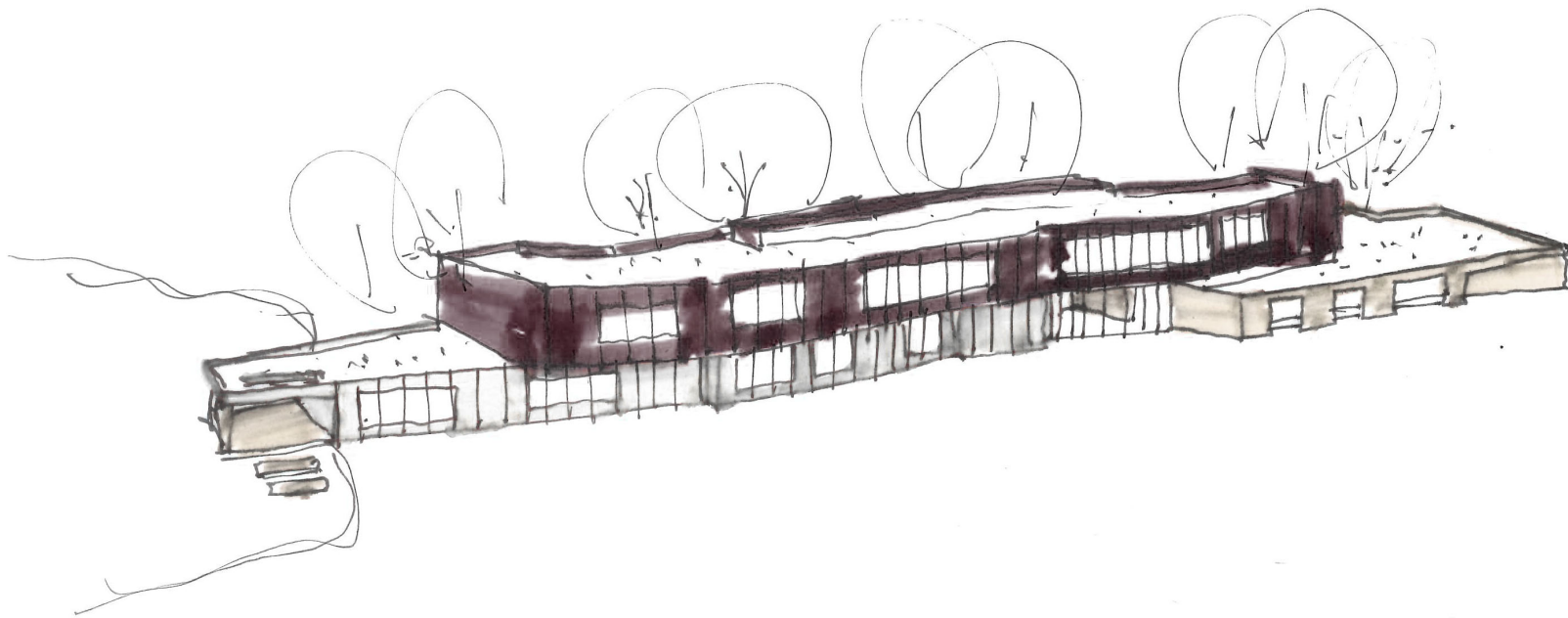
20H00

11H00

05H00



L'Espace Citoyen des Confluents, Laval



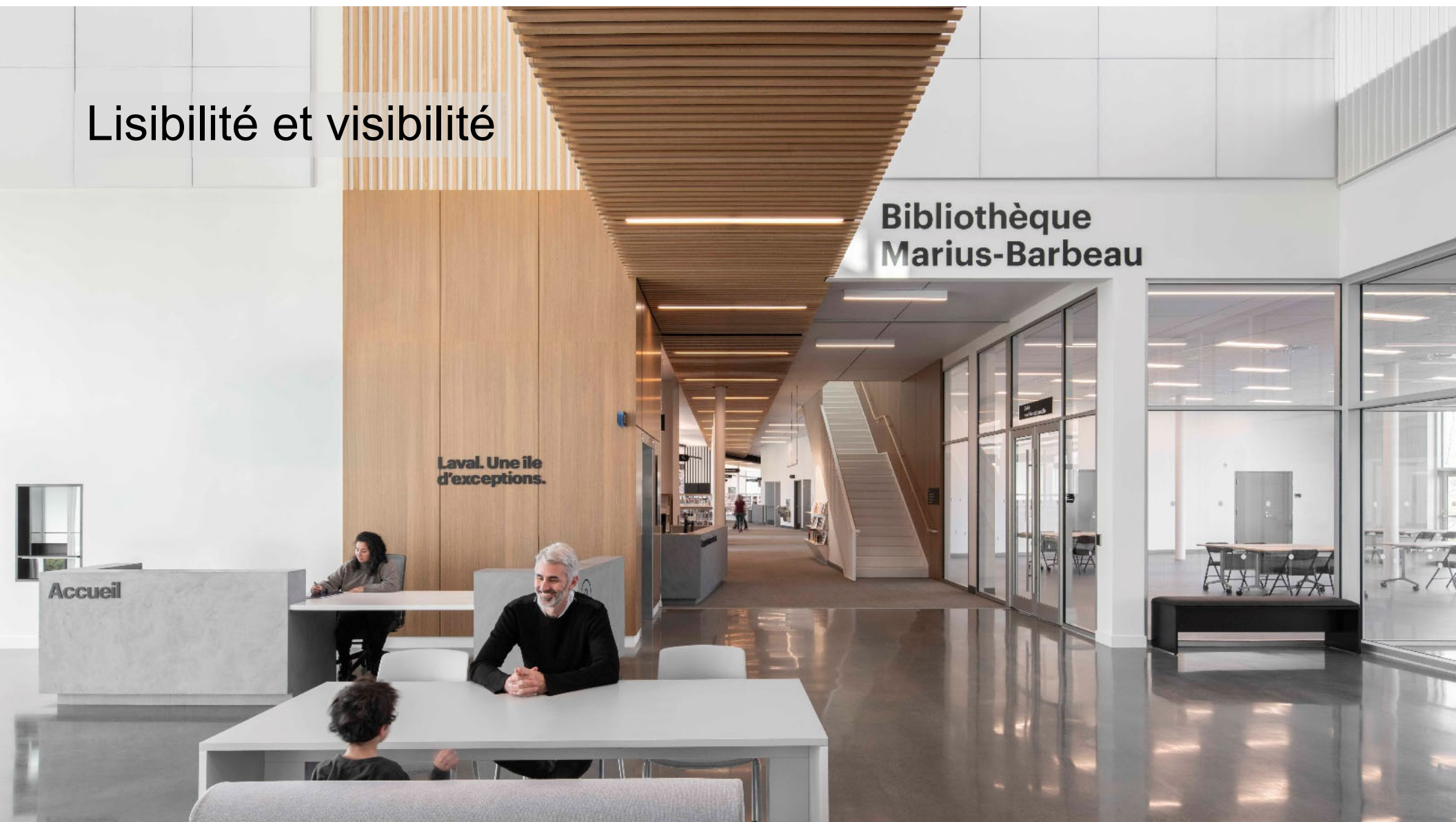


Lisibilité et visibilité

Bibliothèque
Marius-Barbeau

Laval. Une île
d'exceptions.

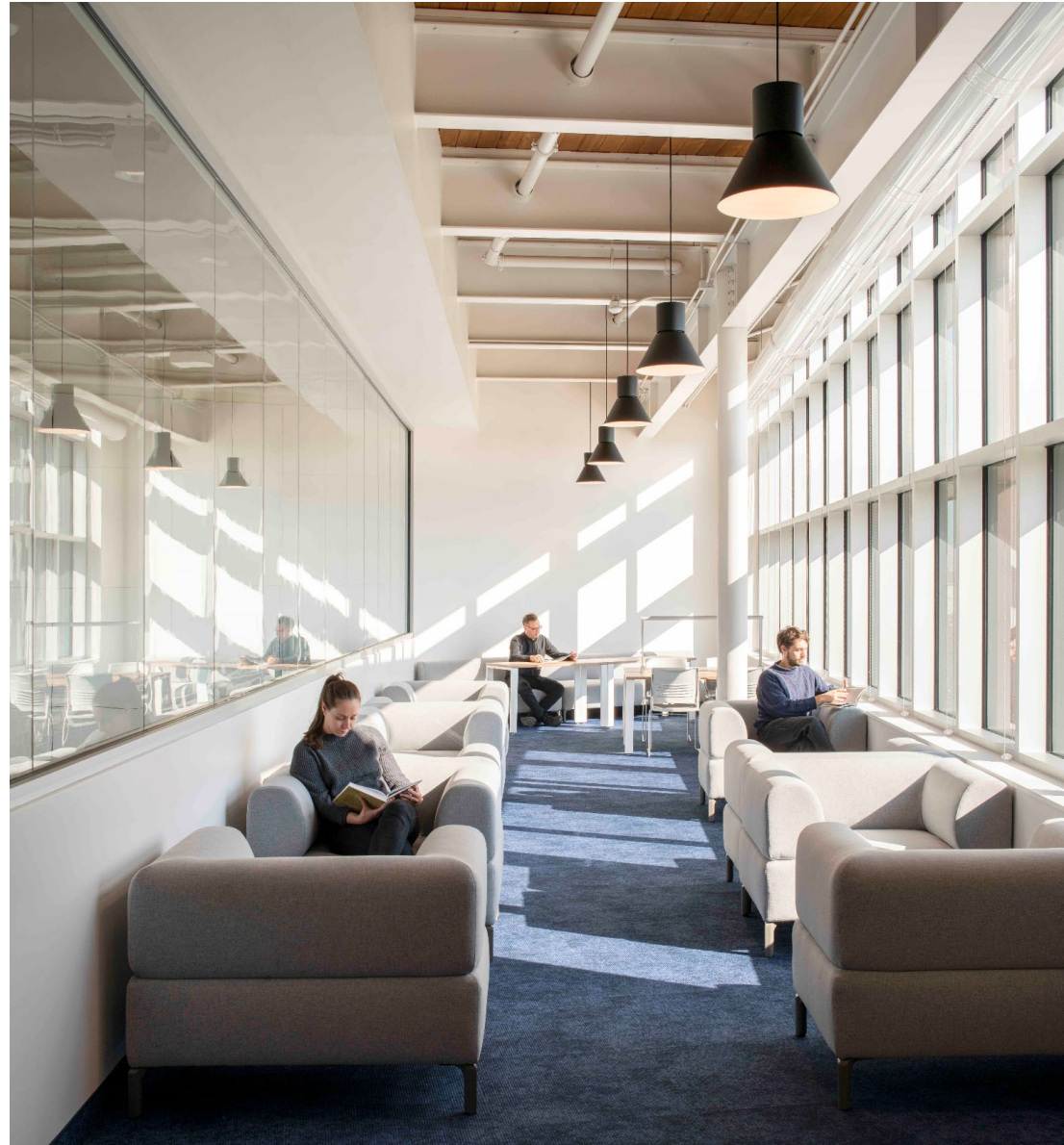
Accueil



Interconnectivité / Versatilité



Diversité d'options



Inclusion et accessibilité



Confort acoustique



Lien avec la nature



Aller plus loin, ensemble

Parlez-nous des problèmes, des inquiétudes et scénarios, non pas seulement de solutions.

Ayez une vision, parlez nous de vos espoirs.

Pensez à demain.



Flexible

Diversité des usagers

Cohabitation harmonieuse

Intelligente

Transparente

Accessible

Inclusive

Faciliter les rencontres

Évolutive

Animée

Conviviale

Décloisonnée

Chaleureuse

Dynamique

Confortable

Démocratique

Inspirante

Exploration intuitive

Écologie

Pérenité

Durable

Créativité

Émerveiller

Éducation

Environnement

Vivante

Vigueur

Réaffirmer l'identité locale

Personnalité agricole du secteur

Enraciner dans la communauté

Pôle identitaire

Identité

Point de repère

Sentiment d'appartenance

Merci!

Au plaisir de poursuivre les échanges.

Marina Petrova – Cardin Julien

mpetrova@cardinjulien.com



Sudhir Suri – L'OEUF Architectes

sudhir@loeuf.com